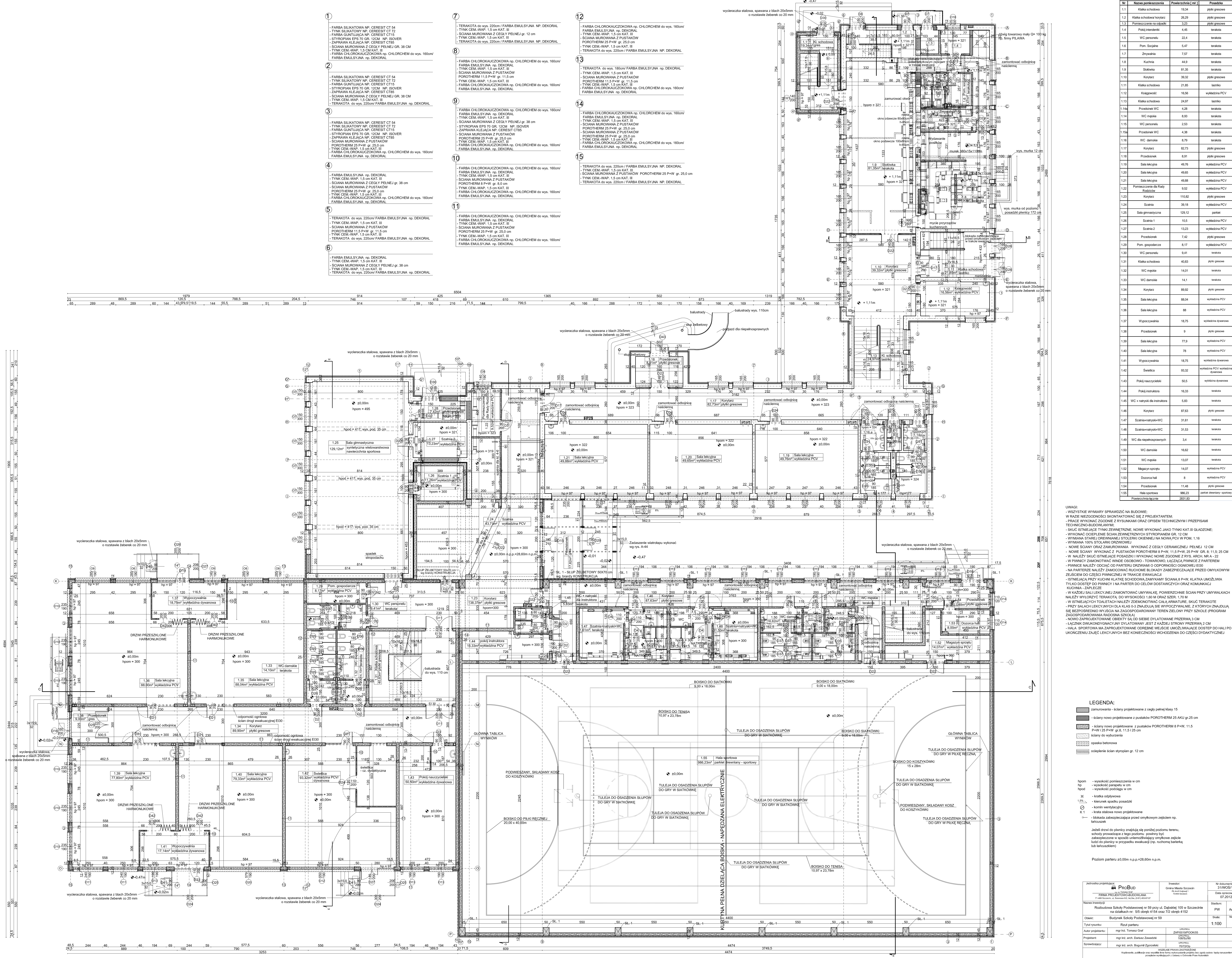


- 1 - FARBA SILIKATOWA NP, CERESIT CT 54
- TYNK SILIKATOWY NP, CERESIT CT 72
- FARBA GUNTLIACA NP, CERESIT CT 15
- STYROPIAN EPS 70 GR. 12CM NP, ISOVER
- ZAPRAWA KLEJACA NP, CERESIT CT 15
- ŚCIANA MUROWANA Z CEGŁY PEŁNEJ GR. 38 CM
- TYNK CEM.-WAP. 1,5 CM KAT. III
- FARBA CHLOROKAUČKOWA RP, CHLORCHEM do wys. 160cm/
FARBA EMULSYJNA RP, DEKORAL
- 2 - FARBA SILIKATOWA NP, CERESIT CT 54
- TYNK SILIKATOWY NP, CERESIT CT 72
- FARBA GUNTLIACA NP, CERESIT CT 15
- STYROPIAN EPS 70 GR. 12CM NP, ISOVER
- ZAPRAWA KLEJACA NP, CERESIT CT 15
- ŚCIANA MUROWANA Z CEGŁY PEŁNEJ GR. 38 CM
- TYNK CEM.-WAP. 1,5 CM KAT. III
- FARBA CHLOROKAUČKOWA RP, CHLORCHEM do wys. 160cm/
FARBA EMULSYJNA RP, DEKORAL
- 3 - FARBA SILIKATOWA NP, CERESIT CT 54
- TYNK SILIKATOWY NP, CERESIT CT 72
- FARBA GUNTLIACA NP, CERESIT CT 15
- STYROPIAN EPS 70 GR. 12CM NP, ISOVER
- ZAPRAWA KLEJACA NP, CERESIT CT 15
- ŚCIANA MUROWANA Z CEGŁY PEŁNEJ GR. 38 CM
- TYNK CEM.-WAP. 1,5 CM KAT. III
- FARBA CHLOROKAUČKOWA RP, CHLORCHEM do wys. 160cm/
FARBA EMULSYJNA RP, DEKORAL
- 4 - FARBA EMULSYJNA RP, DEKORAL
- TYNK CEM.-WAP. 1,5 CM KAT. III
- ŚCIANA MUROWANA Z CEGŁY PEŁNEJ GR. 38 CM
- ŚCIANA MUROWANA Z PUSTAKÓW
POROTHERM 25 P+W gr. 25,0 cm
- TYNK CEM.-WAP. 1,5 CM KAT. III
- FARBA CHLOROKAUČKOWA RP, CHLORCHEM do wys. 160cm/
FARBA EMULSYJNA RP, DEKORAL
- 5 - TERAKOTA do wys. 220cm / FARBA EMULSYJNA RP, DEKORAL
- TYNK CEM.-WAP. 1,5 CM KAT. III
- ŚCIANA MUROWANA Z PUSTAKÓW
POROTHERM 11,5 P+W gr. 11,5 cm
- TYNK CEM.-WAP. 1,5 CM KAT. III
- FARBA CHLOROKAUČKOWA RP, CHLORCHEM do wys. 160cm/
FARBA EMULSYJNA RP, DEKORAL
- 6 - FARBA EMULSYJNA RP, DEKORAL
- TYNK CEM.-WAP. 1,5 CM KAT. III
- ŚCIANA MUROWANA Z CEGŁY PEŁNEJ GR. 38 CM
- TYNK CEM.-WAP. 1,5 CM KAT. III
- TERAKOTA do wys. 220cm / FARBA EMULSYJNA RP, DEKORAL
- 7 - TERAKOTA do wys. 220cm / FARBA EMULSYJNA RP, DEKORAL
- TYNK CEM.-WAP. 1,5 CM KAT. III
- ŚCIANA MUROWANA Z CEGŁY PEŁNEJ GR. 38 CM
- TYNK CEM.-WAP. 1,5 CM KAT. III
- TERAKOTA do wys. 220cm / FARBA EMULSYJNA RP, DEKORAL
- 8 - FARBA CHLOROKAUČKOWA RP, CHLORCHEM do wys. 160cm/
FARBA EMULSYJNA RP, DEKORAL
- 9 - FARBA CHLOROKAUČKOWA RP, CHLORCHEM do wys. 160cm/
FARBA EMULSYJNA RP, DEKORAL
- 10 - FARBA CHLOROKAUČKOWA RP, CHLORCHEM do wys. 160cm/
FARBA EMULSYJNA RP, DEKORAL
- 11 - FARBA CHLOROKAUČKOWA RP, CHLORCHEM do wys. 160cm/
FARBA EMULSYJNA RP, DEKORAL
- 12 - FARBA CHLOROKAUČKOWA RP, CHLORCHEM do wys. 160cm/
FARBA EMULSYJNA RP, DEKORAL
- 13 - TERAKOTA do wys. 180cm / FARBA EMULSYJNA RP, DEKORAL
- TYNK CEM.-WAP. 1,5 CM KAT. III
- ŚCIANA MUROWANA Z PUSTAKÓW
POROTHERM 11,5 P+W gr. 11,5 cm
- TYNK CEM.-WAP. 1,5 CM KAT. III
- FARBA CHLOROKAUČKOWA RP, CHLORCHEM do wys. 160cm/
FARBA EMULSYJNA RP, DEKORAL
- 14 - FARBA CHLOROKAUČKOWA RP, CHLORCHEM do wys. 160cm/
FARBA EMULSYJNA RP, DEKORAL
- 15 - TERAKOTA do wys. 220cm / FARBA EMULSYJNA RP, DEKORAL
- TYNK CEM.-WAP. 1,5 CM KAT. III
- ŚCIANA MUROWANA Z PUSTAKÓW
POROTHERM 25 P+W gr. 25,0 cm
- TYNK CEM.-WAP. 1,5 CM KAT. III
- FARBA CHLOROKAUČKOWA RP, CHLORCHEM do wys. 160cm/
FARBA EMULSYJNA RP, DEKORAL



Nr	Nazwa pomieszczenia	Powierzchnia [m²]	Posadzka
1.1	Klatka schodowa	19,34	pliki gresowe
1.2	Klatka schodowa korytarz	26,29	pliki gresowe
1.3	Pomieszczenia na obiekt	3,20	pliki gresowe
1.4	Pokój nauczycieli	4,45	terakota
1.5	WC parsonelu	22,4	terakota
1.6	Pom. Socjalne	5,47	terakota
1.7	Zmywalnia	7,57	terakota
1.8	Kuchnia	44,9	terakota
1.9	Szatnia	81,35	terakota
1.10	Korridor	39,32	pliki gresowe
1.11	Klatka schodowa	21,85	terakota
1.12	Kiloposadz	16,56	wykładzina PCV
1.13	Klatka schodowa	24,87	terakota
1.14	Prziadunek WC	4,28	terakota
1.15	WC męskie	8,50	terakota
1.16	WC parsonelu	2,53	terakota
1.17	Prziadunek WC	4,28	terakota
1.18	WC damskie	8,79	terakota
1.19	Korridor	82,73	pliki gresowe
1.20	Prziadunek	8,91	pliki gresowe
1.21	Sala lekcyjna	49,76	wykładzina PCV
1.22	Sala lekcyjna	49,65	wykładzina PCV
1.23	Sala lekcyjna	49,88	wykładzina PCV
1.24	Pomieszczenie Rady Rodziców	9,52	wykładzina PCV
1.25	Korridor	110,82	pliki gresowe
1.26	Szatnia	99,18	wykładzina PCV
1.27	Sala gimnastyczna	129,12	parkiet
1.28	Szatnia 1	10,5	wykładzina PCV
1.29	Szatnia 2	13,23	wykładzina PCV
1.30	Prozdorok	7,42	pliki gresowe
1.31	Pom. gospodarcze	8,17	wykładzina PCV
1.32	WC parsonelu	9,41	terakota
1.33	Klatka schodowa	40,83	pliki gresowe
1.34	WC męskie	14,01	terakota
1.35	WC damskie	14,1	terakota
1.36	Korridor	89,92	pliki gresowe
1.37	Sala lekcyjna	88,04	wykładzina PCV
1.38	Sala lekcyjna	88	wykładzina PCV
1.39	Wypoczynkowa	18,75	wykładzina dywanowa
1.40	Wypoczynkowa	9	pliki gresowe
1.41	Wypoczynkowa	18,75	wykładzina dywanowa
1.42	Swiatlica	93,32	wykładzina PCV / wykładzina dywanowa
1.43	Pokój nauczycieli	50,5	wykładzina dywanowa
1.44	Pokój nauczycieli	16,33	terakota
1.45	WC + natrysk dla nauczycieli	5,83	terakota
1.46	Korridor	87,63	pliki gresowe
1.47	Szatnia-natrysk-WC	31,61	terakota
1.48	Szatnia-natrysk-WC	31,53	terakota
1.49	WC dla nauczycieli	3,4	terakota
1.50	WC damskie	16,62	terakota
1.51	WC męskie	13,07	terakota
1.52	Magazyn sprzętu	14,07	wykładzina PCV
1.53	Dorożka hal	8	terakota
1.54	Prozdorok	11,48	pliki gresowe
1.55	Hala sportowa	986,23	parkiet drewniany sportowy
Powierzchnia łączna		2818,81	

UWAGI:
- WIDZISTWIE WYMAGI SPRAWDZIĆ NA BUDOWIE.
- PRACE WYKONAĆ ZGODNIE Z RYSUNKAMI ORAZ OPISEM TECHNICZNYM I PRZEPISAMI TECHNICZNO-BUDOWLANymi.
- ŚCIUK STYPIENIACE TYNNI ZEWNĘTRZNE, NOWE WYKONAĆ JAKO TYNNI KAT III GŁADZONE.
- WYKONAĆ OCIEPLENIE ŚCIAN ZEWNĘTRZNYCH STYROPIANEM GR. 12 CM.
- WYMAGA STAREJ DREWNIANEJ STOLARII OCHRONIĆ NA NOWĄ PCV W POK. 1.16
- WYMAGA 100% STOLARII DRZWIOWYCH
- NOWE ŚCIANY WYKONAĆ Z PUSTAKÓW POROTHERM 8 P+W, 11,5 P+W, 25 P+W GR. 8, 11,5, 25 CM
- W NALEŻYĆ ŚCIUK STYPIENIACE POSADZIĆ WYKONAĆ NOWE ZODNIE Z RYS. ARCH. NR A-22
- PRZY SALACH LEKCYJNYCH OGRZEW. TOWAROWY ŁĄCZĄCĄ PRZYKŁAD Z PASTEREM
- PRZYKŁAD NALEŻY ODCIĄĆ OD PARTERU POROTHERM 8 P+W, 11,5 P+W, 25 P+W GR. 8, 11,5, 25 CM
- NA PARTERZE NALEŻY ZAMONTOWAĆ RUCHOME BLOKODY ZABEZPIECZAJĄCE PRZED OMYLKOWYM ZŁAZIENIEM DO CZĘŚCI PRZYKŁADNEJ W PRZECIWKI
- ISTNIEJĄCA PRZY KUCHNI KLATKA SCHODOWA ZAMYKAMY ŚCIANA 8 P+W, KLATKA UMÓLIWIĄ TYLKO DOSTĘP DO PRZYKŁADNEJ NA PARTER DO CELOWYCH GOSYTAWYCH ORAZ KOMUNIKACJI KUCHNIA - ZAPLECZE
- W KADZIEJ SALI LEKCYJNEJ ZAMONTOWAĆ UWYWAŁKI, POWIERZCHNIE ŚCIAN PRZY UWYWAŁKACH NALEŻY WYKONAĆ TERAKOTA DO WYSOKIŚCI 1,60 M ORAZ SIER. 1,70 M
- W ISTNIEJĄCYCH TOILETACH NALEŻY ZMIENIĆ CAŁĄ ARMATURĘ, ŚCIUK TERAKOTE
- PRZY SALACH LEKCYJNYCH I HALLS SI ZNAJDUJĄ SIĘ WYPOCZYWKI, Z KTÓRYCH ZNAJDUJĄ SIĘ BEZPOŚREDNIO WYJŚCIA NA ZAGOSPODAROWANY TEREN ZIELONY PRZY SZKOLE (PROGRAM ZAGOSPODAROWANIA RABDOWA SZKOŁA)
- NOWO ZAPROJEKTOWANE OBIEKTY SA OD SIEBIE DYLATOWANE PRZEZRYWA 3 CM
- ŁĄCZNIK DWUKONKODYJNY DYLATOWANY JEST Z KADZIEJ STRONY PRZEZRYWA 3 CM
- HALLA SPORTOWA MA ZAPROJEKTOWANE ODGRĘBIANE NIEJŚCIE UMÓLIWIĄCE DOSTĘP DO HALLI PO UKOŃCZENIU ZAŁĘC LEKCYJNYCH BEZ KONIECZNOŚCI WCHODZENIA DO CZĘŚCI DYKTYCZNEJ

LEGENDA:
- zamurowana - ściany projektowane z cegły pełnej klasy 15
- ściany nowo projektowane z pustaków POROTHERM 8 P+W, 11,5
- ściany do wyburzenia
- opaska betonowa
- ocieplenie ścian styropian gr. 12 cm

hp hm - wysokość parapezowa w cm
hpod - wysokość podłogi w cm
h - kładka podłogowa
h-1,5 - kładka spodu posadzki
h-1,5 - kładka spodu posadzki
K-1 - kładka spodu posadzki
K-1 - kładka spodu posadzki

Jeżeli drzwi do placówki znajdują się poniżej poziomu terenu, schody prowadzące z tego poziomu powiny być zabezpieczone w sposób uniemożliwiający omyłkowe wejście ludzi do placówki w przypadku ewakuacji (np. ruchoma barierka lub balkonik).

Podziom parturu ±0,00m n.p.m. ±0,28,60m n.p.m.

Jednostka projektująca PROBUD FIRMA PROJEKTOWO-BUDOWLANA ul. Główna 105, 65-100 Szczecin	Inwestor Gmina Miasta Szczecin ul. Główna 105, 65-100 Szczecin	Nr dokumentacji 31/WCS/10
Nazwa inwestycji Budowa Szkoły Podstawowej nr 59 przy ul. Dąbki 105 w Szczecinie	Stadium PW	Wzrost Architektura
Opis: Budynek Szkoły Podstawowej nr 59	Skala 1:100	Nr rys. A-3
Tytuł rysunku Rzut parturu	Projektant mgr inż. Tomasz Graf	Wzrost Architektura
Autoryzacja mgr inż. arch. Dariusz Zawadzki	Projektant mgr inż. arch. Dariusz Zawadzki	Wzrost Architektura
Wzrost Architektura	Projektant mgr inż. arch. Bogusław Zgrzanki	Wzrost Architektura